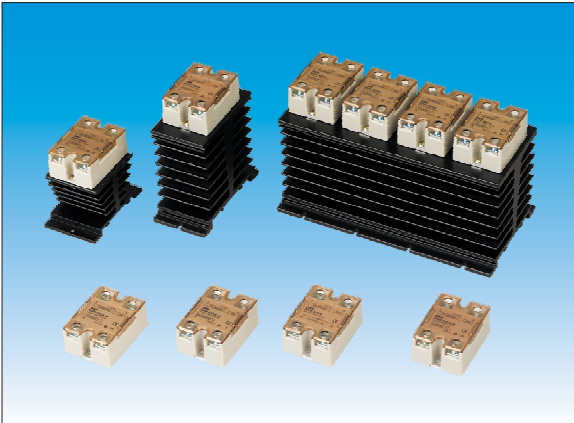


固態繼電器(SSR- 系列)



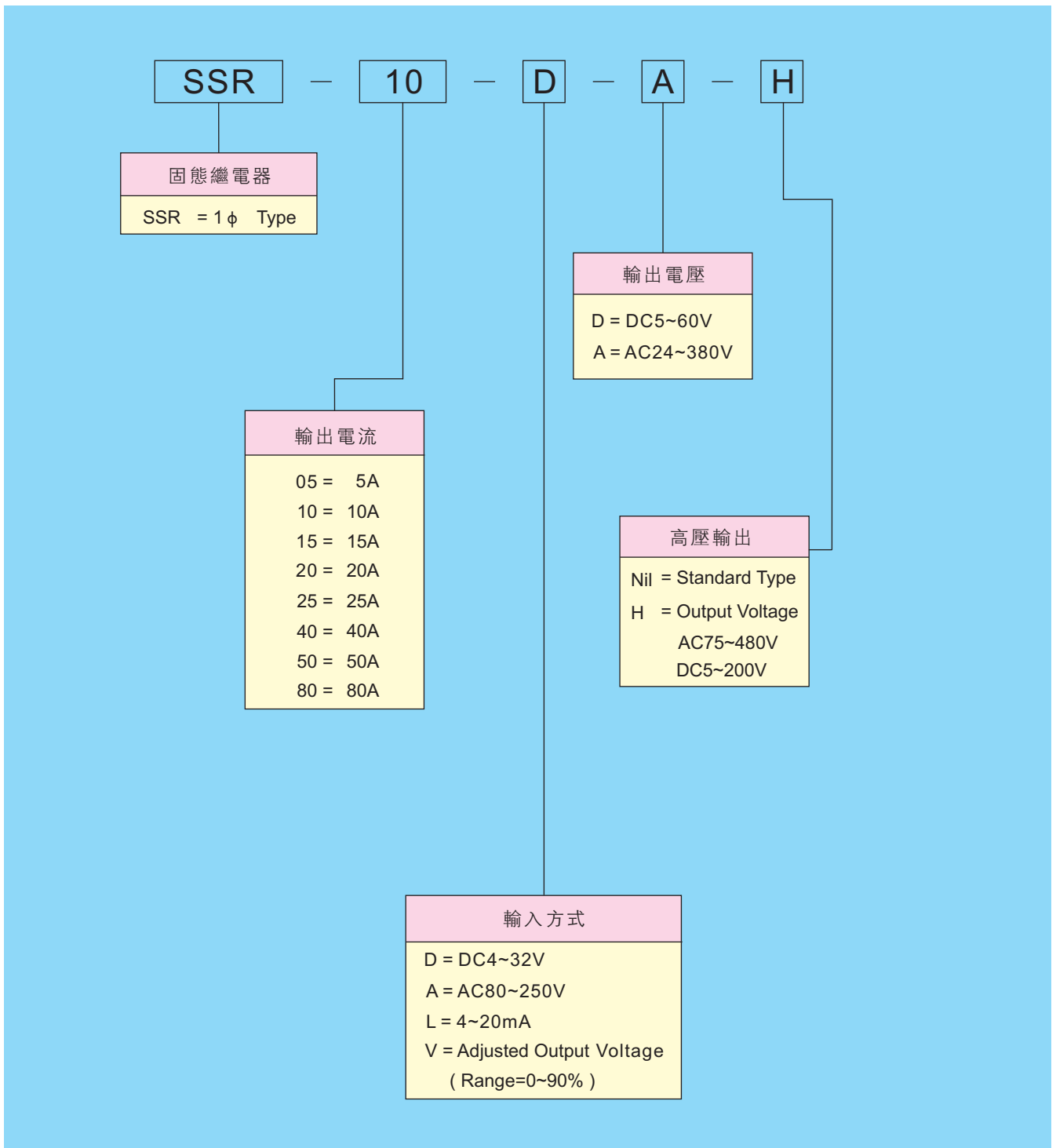
內裝指示燈(LED)指示其動作

高絕緣阻抗超過50MΩ(500VDC)

高耐壓超過2.5KV

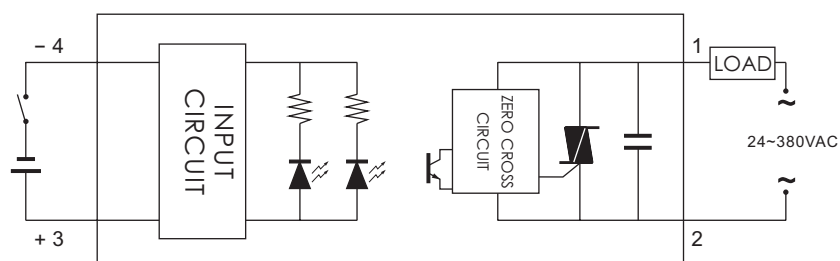
具零點觸發方式，可有效避免電磁/高頻干擾

內裝緩衝回路，可吸收外來的瞬間突波



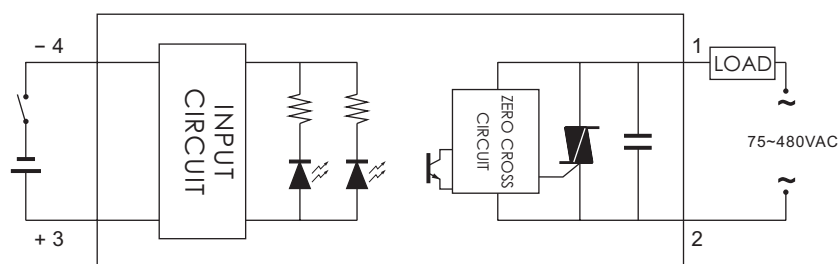
型號	SSR-05DA	SSR-10DA	SSR-15DA	SSR-25DA	SSR-40DA	SSR-50DA	SSR-80DA
負載電流	5A	10A	15A	25A	40A	50A	80A
輸入規格							
動作電壓	4~32VDC						
觸發電流	7.5mA/12VDC max						
控制方式	Zero Cross Trigger						
輸出規格							
動作電壓	24~380VAC						
輸出ON電壓下降	1.6V						
漏電流	< 3.0mA						
反應時間	ON<10ms, OFF<10ms						
一般規格							
絕緣電阻	Min. 50M Ω (500VDC)						
耐壓強度	2500VAC 50/60 Hz for 1 min						
使用環境溫度	-20 $^{\circ}$ C ~+80						
使用環境濕度	45%~85%RH						
重量	Appr. 105g						

配線圖



型號	SSR-10DA-H	SSR-15DA-H	SSR-25DA-H	SSR-40DA-H	SSR-50DA-H	SSR-80DA-H
負載電流	10A	15A	25A	40A	50A	80A
輸入規格						
動作電壓	4~32VDC					
觸發電流	7.5mA/12VDC max					
控制方式	Zero Cross Trigger					
輸出規格						
動作電壓	75~480VAC					
輸出ON電壓下降	1.6V					
漏電流	< 5.0mA					
反應時間	ON<10ms, OFF<10ms					
一般規格						
絕緣電阻	Min. 50MΩ (500VDC)					
耐壓強度	2500VAC 50/60 Hz for 1 min					
使用環境溫度	-20℃~+80					
使用環境濕度	45%~85%RH					
重量	Appr. 105g					

配線圖



型號	SSR-05AA	SSR-10AA	SSR-15AA	SSR-25AA	SSR-40AA	SSR-50AA	SSR-80AA
負載電流	5A	10A	15A	25A	40A	50A	80A

輸入規格

動作電壓	80~250VAC 50/60Hz						
觸發電流	5.0mA / 110VAC max						
控制方式	Zero Cross Trigger						

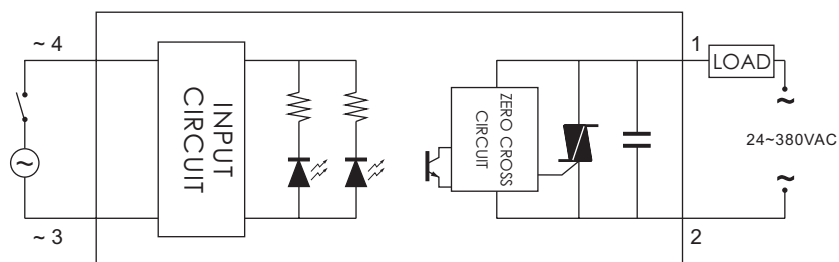
輸出規格

動作電壓	24~380VAC						
輸出ON電壓下降	1.6V						
漏電流	< 3.0mA						
反應時間	ON<20ms, OFF<20ms						

一般規格

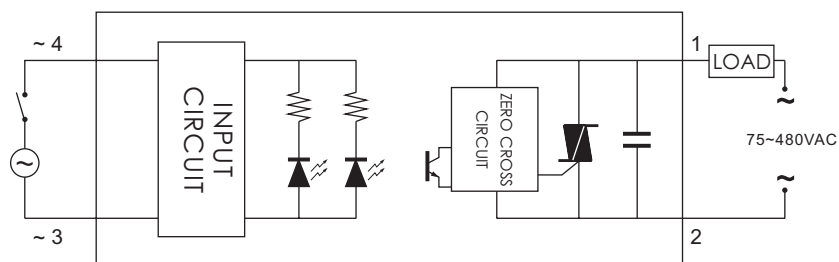
絕緣電阻	Min. 50MΩ (500VDC)						
耐壓強度	2500VAC 50/60 Hz for 1 min						
使用環境溫度	-20℃~+80						
使用環境濕度	45%~85%RH						
重量	Appr. 100g						

配線圖



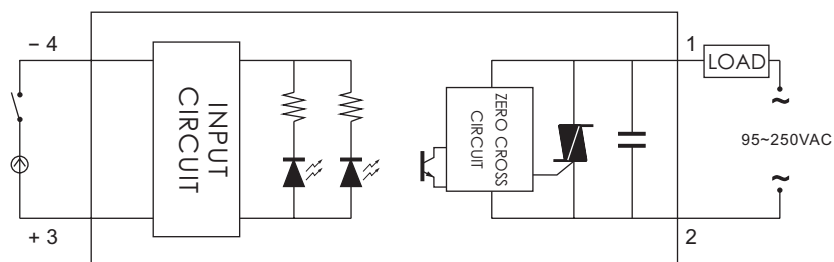
型號	SSR-10AA-H	SSR-15AA-H	SSR-25AA-H	SSR-40AA-H	SSR-50AA-H	SSR-80AA-H
負載電流	10A	15A	25A	40A	50A	80A
輸入規格						
動作電壓	80~250VAC 50/60Hz					
觸發電流	5.0mA / 110VAC max					
控制方式	Zero Cross Trigger					
輸出規格						
動作電壓	75~480VAC					
輸出ON電壓下降	1.6V					
漏電流	< 5.0mA					
反應時間	ON<20ms, OFF<20ms					
一般規格						
絕緣電阻	Min. 50MΩ (500VDC)					
耐壓強度	2500VAC 50/60 Hz for 1 min					
使用環境溫度	-20℃ ~+80					
使用環境濕度	45%~85%RH					
重量	Appr. 100g					

配線圖



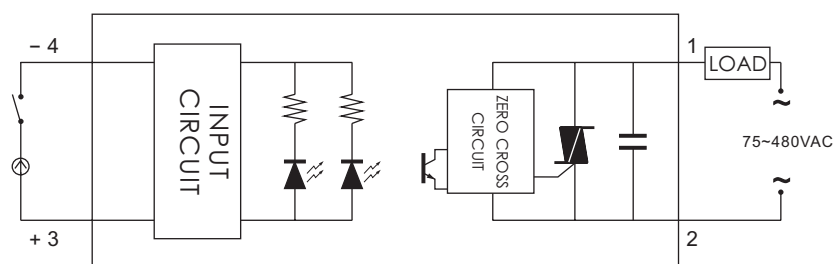
型號	SSR-05LA	SSR-10LA	SSR-15LA	SSR-25LA	SSR-40LA	SSR-50LA	SSR-80LA
負載電流	5A	10A	15A	25A	40A	50A	80A
輸入規格							
觸發電流	4~20mA						
控制方式	Zero Cross Trigger						
輸出規格							
動作電壓	90~250VAC						
輸出ON電壓下降	1.6V						
漏電流	< 3.0mA						
反應時間	ON<10ms, OFF<10ms						
一般規格							
絕緣電阻	Min. 50M Ω (500VDC)						
耐壓強度	2500VAC 50/60 Hz for 1 min						
使用環境溫度	-20 $^{\circ}$ C ~+80						
使用環境濕度	45%~85%RH						
重量	Appr. 105g						

配線圖



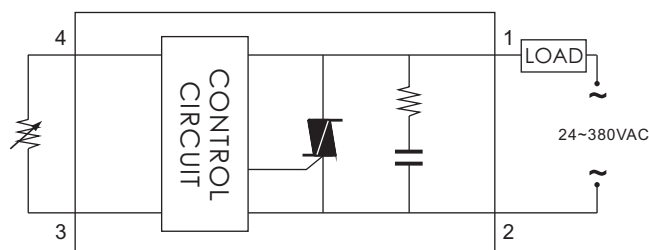
型號	SSR-10LA-H	SSR-15LA-H	SSR-25LA-H	SSR-40LA-H	SSR-50LA-H	SSR-80LA-H
負載電流	10A	15A	25A	40A	50A	80A
輸入規格						
觸發電流	4~20mA					
控制方式	Zero Cross Trigger					
輸出規格						
動作電壓	250~480VAC					
輸出ON電壓下降	1.6V					
漏電流	< 5.0mA					
反應時間	ON<10ms, OFF<10ms					
一般規格						
絕緣電阻	Min. 50M Ω (500VDC)					
耐壓強度	2500VAC 50/60 Hz for 1 min					
使用環境溫度	-20 $^{\circ}$ C ~+80					
使用環境濕度	45%~85%RH					
重量	Appr. 105g					

配線圖



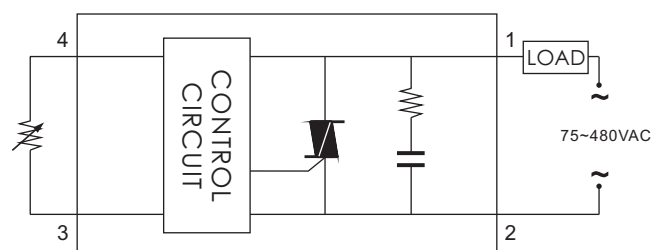
型號	SSR-05VA	SSR-10VA	SSR-15VA	SSR-25VA	SSR-40VA
負載電流	5A	10A	15A	25A	40A
輸入規格					
可變電阻	Trimmer 250KΩ/110V, 500KΩ/220V, 1MΩ/380V				
控制方式	Phase Control				
輸出規格					
動作電壓	24~380VAC				
輸出ON電壓下降	1.6V				
漏電流	< 5.0mA				
一般規格					
絕緣電阻	Min. 50MΩ (500VDC)				
耐壓強度	2500VAC 50/60 Hz for 1 min				
使用環境溫度	-20℃~+80				
使用環境濕度	45%~85%RH				
重量	Appr. 100g				

配線圖



型號	SSR-10VA-H	SSR-15VA-H	SSR-25VA-H	SSR-40VA-H
負載電流	10A	15A	25A	40A
輸入規格				
可變電阻	Trimmer 250K Ω /110V, 500K Ω /220V, 1M Ω /380V			
控制方式	Phase Control			
輸出規格				
動作電壓	75~480VAC			
輸出ON電壓下降	1.6V			
漏電流	< 5.0mA			
一般規格				
絕緣電阻	Min. 50M Ω (500VDC)			
耐壓強度	2500VAC 50/60 Hz for 1 min			
使用環境溫度	-20 $^{\circ}$ C ~+80			
使用環境濕度	45%~85%RH			
重量	Appr. 100g			

配線圖



型號	SSR-05DD	SSR-10DD	SSR-20DD	SSR-30DD	SSR-05DD-H	SSR-10DD-H
負載電流	5A	10A	20A	30A	5A	10A
輸入規格						
動作電壓	3~32VDC					
觸發電流	7.5mA/12VDC max					
控制方式	Isolated by Photocouple					
輸出規格						
動作電壓	5~60VDC				5~200VDC	
輸出ON電壓下降	1.6V					
漏電流	< 0.8mA					
反應時間	1ms <ON+OFF>					
一般規格						
絕緣電阻	Min. 50M Ω (500VDC)					
耐壓強度	2500VAC 50/60 Hz for 1 min					
使用環境溫度	-20 $^{\circ}$ C ~+80					
使用環境濕度	45%~85%RH					
重量	Appr. 110g					
配線圖						

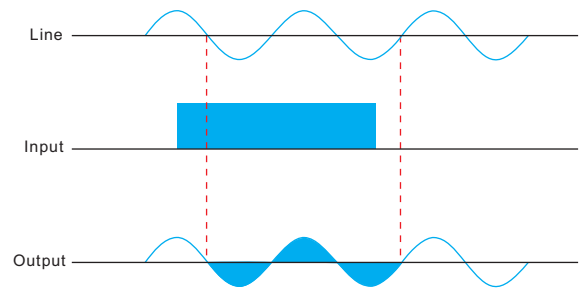
Control Method Zero Cross Trigger Method

Output TURN ON or TURN OFF

Only on zero cross point of sine wave , may avoid surge or EMI / RFI occuring

Specially suited to control resistive, capacitive and Non-saturated inductive loads

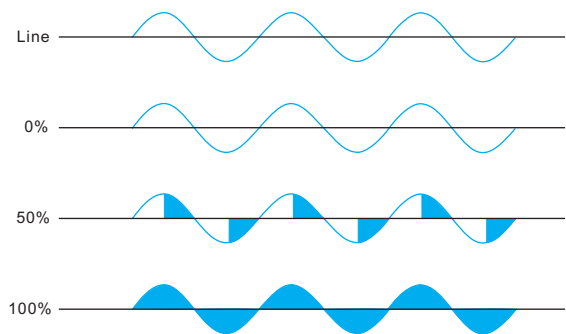
輸出只在正弦波的零點才會動作或復歸，可避免生突波或RFI/EMI，特別適於控制阻抗性，電容性和不飽和感抗性等負載



Variable Resistance Control Method < Trimmer Control >

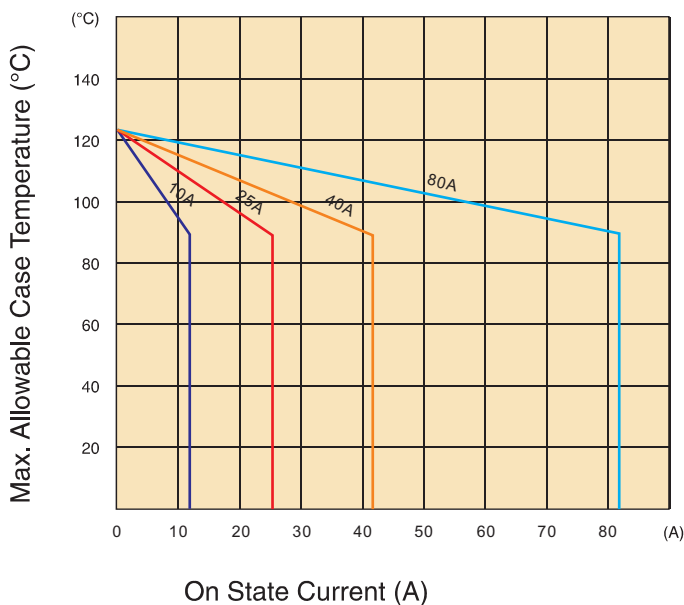
Power output is controlled by the trigger angle of triac With variable resistor 250KΩ / 110VAC, 500KΩ / 220VAC, 1MΩ / 380V

輸出功率以可變電阻250KΩ / 110VAC, 500KΩ / 220VAC, 1MΩ / 380V 控制Triac 觸發角決定輸出功率

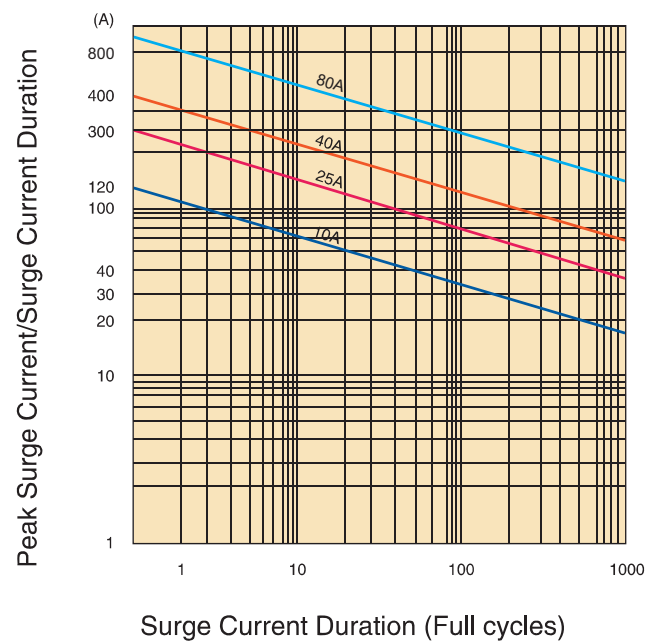


Referance Data

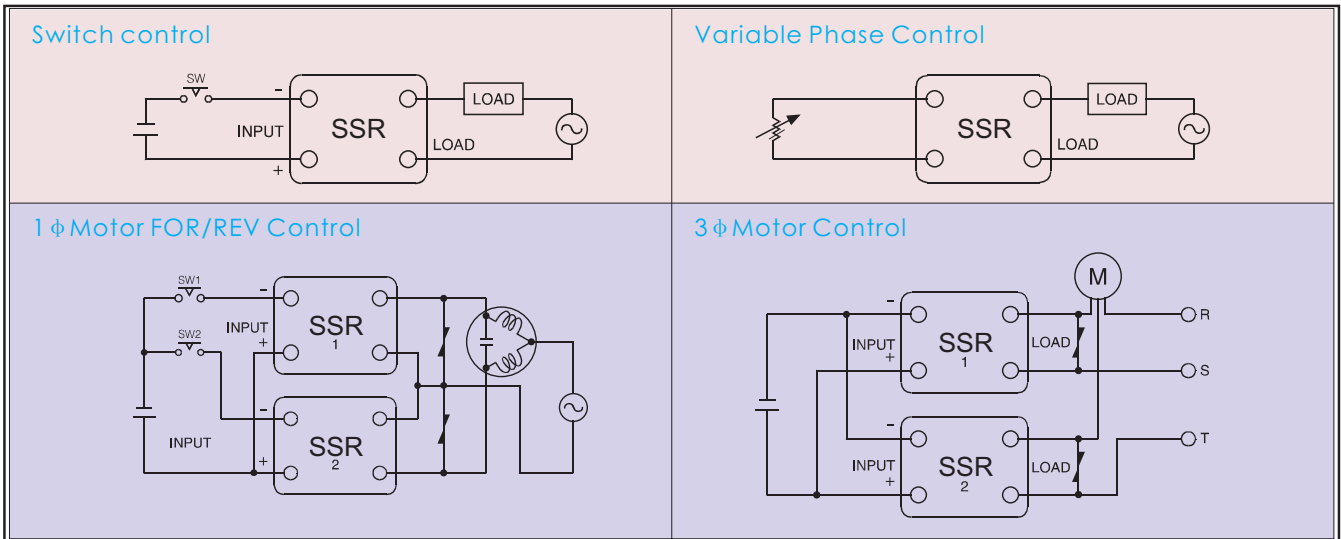
Max. Allowable Case Temperature
最高容許表面溫度



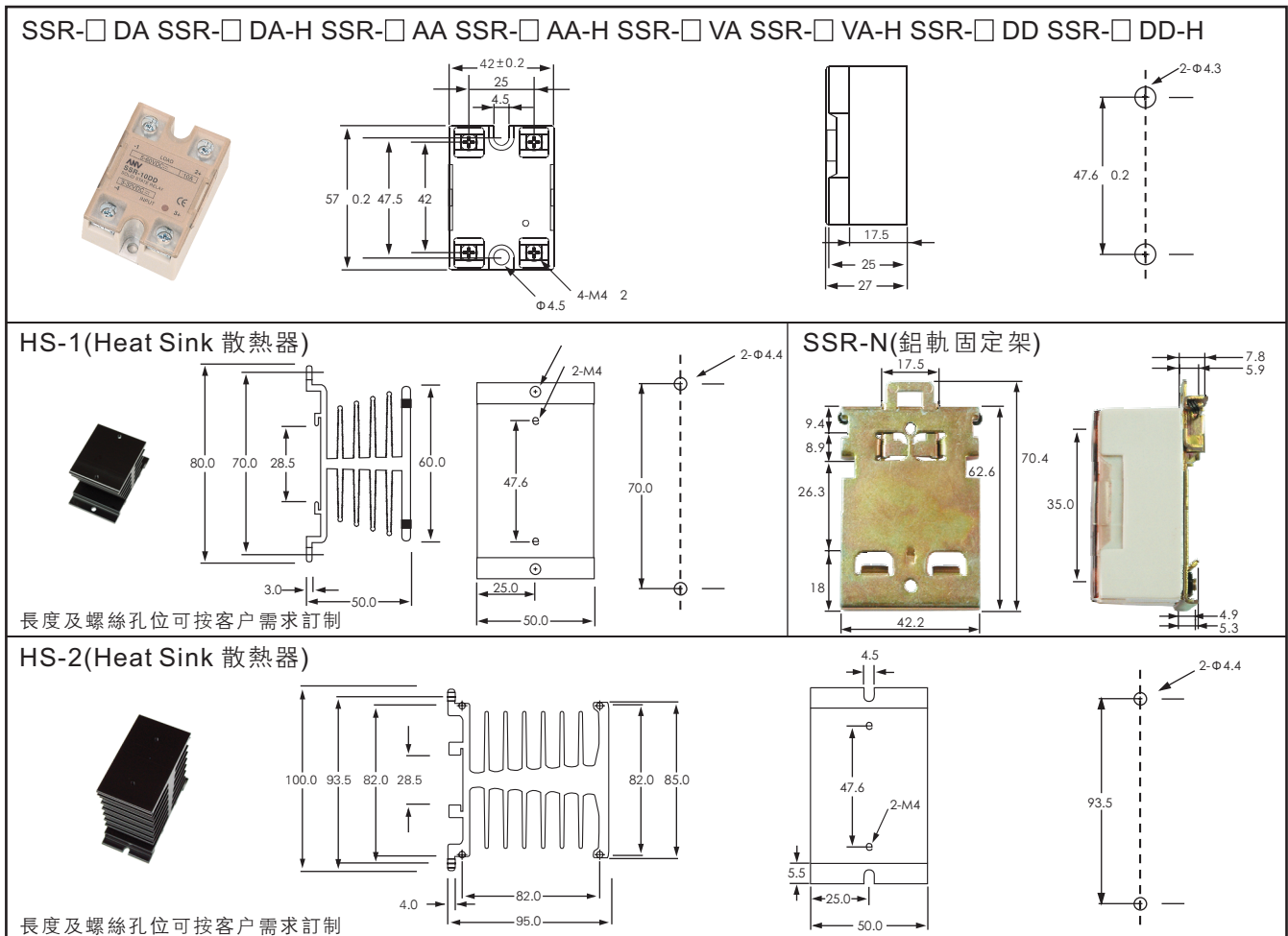
Peak Surge Current/Surge Current Duration
衝擊電流 / 承受次數



配線圖



外形尺寸圖



士研電氣有限公司
ANY ELECTRONICS CO.,LTD.

<http://www.timer-switch.com>
<http://www.timer-relay.com>
<http://www.relay.com.cn>